



「しゃきょうの
たまちゃん」

No.210

東やまと

社協だより

社会福祉法人
東大和市社会福祉協議会
 ☎ 042-564-0012 (代) FAX 042-564-3680
 〒 207-0015 東大和 市中央 3-912-3
 東大和社協ケアマネジメントセンター
 ☎ 042-564-0054
 東大和社協ホームヘルパーステーション
 介護保険 ☎ 042-564-0038
 障害者総合支援 ☎ 042-564-2620
 ウェルカム（地域生活支援センター）
 ☎ 042-564-0891
 あんしん東大和 ☎ 042-590-0018



昨年度の福祉祭より
市内の小学生を対象とした福祉標語表彰式の様子

やさしさの 色にそめよう この町を

第40回 記念

福祉祭

～すべての市民が安心して生活できるように～

市内の福祉団体等による、模擬店、展示、舞台アトラクションなどさまざまな催しを行います。さわやかな秋の一日、多くの皆さまのお越しを心よりお待ちしております。



昨年度もたくさんの方にお越しいただきました

お待ちしております！



【参加団体】 A 団体… ボランティア・社会奉仕団体19 団体
B 団体… 非法人の当事者団体等3 団体
C 団体… NPO 法人、社会福祉法人の施設、作業所等22 団体
D 団体… その他の団体3 団体

※ A 団体は売り上げを社協へ寄付、その他の団体は自己団体の収益とします

【主催】 東大和市社会福祉協議会
 【後援】 東大和市
 【協力】 民生委員・児童委員協議会、東大和地区交通安全協会、東京みどり農業協同組合東大和支店、東京みどり農業協同組合東大和市各支部、東大和市商工会、東大和武蔵村山社会福祉士会、市民の皆さま

【会場】 市役所中庭とその周辺

【日時】 11月12日(日)

午前10時～午後2時30分
(開会式9時45分) ※雨天決行

平成29年度(第40回)福祉祭の バザーは行いません！

今年、第40回を迎える東大和市福祉祭は11月12日(日)に開催予定です。この福祉祭の一部として例年中央公民館ホールを使用して実施してきました「福祉バザー」は、本年度より実施しないこととなりました。(ただし、野菜販売は継続する予定です。)

福祉祭の前身として昭和48年に開始した福祉バザーは、多くの市民の皆さまのご寄付と民生委員・児童委員の皆さまの多大なるご協力のもと、長年親しまれ地域福祉推進のために活用されてまいりましたが、左記の事情により継続が困難となりました。これまでのご支援、ご協力に感謝申し上げます。

【福祉バザーを終了する主な事情】

- ① 近年は引き出物などの贈答品が減少し、バザーへ出品される品物が減少しています。
- ② これまで地域の自治会やマンション管理組合に物品の大半を集荷していただいていたましたが、自治会等の皆さまにそのご負担を頂くことが年々困難になってきています。
- ③ 社協では平成28年度に倉庫が取り壊しとなり、物品の保管にはレンタル倉庫を使用しています。バザー物品や備品の保管に経費がかかります。
- ④ 寄付物品の中に中古品や販売できない品が含まれ、残品の処分経費が増大しています。

※右記のような理由から、中止といたします。

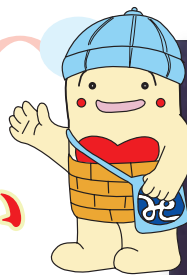
【ご注意】

○本年度以降は自治会等を通じての寄付物品集荷や社協窓口での受付は実施しません。(ご注意下さい。)

○東京みどり農業協同組合各支部の皆さまのご協力による野菜販売は継続する予定です。また、中央公民館ホールでは、民生委員児童委員協議会を中心とした新たな出し物を予定しております。



平成29年度 赤い羽根共同募金に ご協力ください



今年も10月1日より第71回赤い羽根共同募金運動が始まります。みなさまの「たすけあい精神」に支えられる共同募金運動にご協力くださいますよう、よろしくお願いいたします。

みなさまからお寄せいただきました募金は「東京都共同募金会」へ納付し、事前に使用申請があった地域のさまざまな福祉団体（ボランティアグループやNPO法人など）や福祉施設等の活動費や備品の購入費等として有効に活用されます。

なお、昨年度市内では、小規模作業所、老人ホーム等、5件316万円余りが配分されました。ご協力ありがとうございました。

◆昨年度の配分内容はインターネットを通じ、「赤い羽根データベースはねっと」でご覧いただけます。

 <http://www.akaihane.or.jp>

この街の未来に…
赤い羽根。



社会福祉法人 東京都共同募金会
<http://www.tokyosakaihane.or.jp>

おかげさまで 70周年

社協事業紹介③



「各種団体への支援や助成」

社協では様々な団体やグループ等への支援活動や助成金の交付等を行っています。

市内で福祉活動を行う団体やボランティアグループに対し相談支援や助成金の交付などを行っています。

市内の自治会やマンション管理組合がイベントなどの充実、発展を期すことを目的とした助成金の交付も行っています。

各団体におかれましては、「こんな支援をお願いできないか?」の相談もお受けしております。まずはお気軽に社協までご相談してみてください。

お気軽にご相談
ください。



今年もやります!

「福祉のしごと 相談・面接会」

お住まいの地域で福祉のしごとを探してみませんか?

◎日時

11月21日(火)

午後1時30分～4時(求職者受付午後3時30分まで)
※11時30分から正午まで、相談・面接会のためのセミナーを実施します。

◎会場

市立中央公民館 ホール
東大和市中央3-926

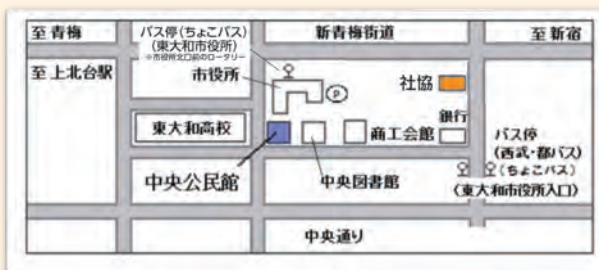
◎内容

1. 相談・面接会

面接会冒頭で、出展施設・事業所が事業内容の説明やPRを行います。その後、出展施設・事業所が、福祉の仕事に関心のある求職者と相談・面接を実施します。

2. 相談コーナー

福祉の仕事に関心はあるがよくわからないという方を対象とした相談を実施します。



この相談・面接会は、東大和市社会福祉協議会と東京都福祉人材センター共催で行うものです。身近な地域の中で、持っている福祉の資格を活かして仕事がしたい、福祉の仕事に関心があって福祉の職場で働いてみたいという就労意欲のある人材を掘り起し、求人施設・事業所と結び付けることにより、福祉人材の確保を図ります。



「あんしん東大和」からのお知らせ

※お問い合わせ・お申し込みは…

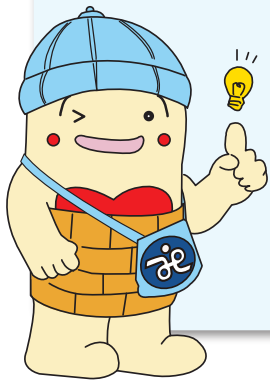
☎ 042-590-0018

FAX 042-564-3680



平成29年度 第2回 『あんしん東大和』講演会

「私のために・家族のために ～エンディングノートの書き方～」



講師 **直江 花子氏**
〈日本エンディングサポート協会理事〉

**参加費
無料**

※手話通訳、要約筆記があります。
聞こえに不自由さを感じている方も、安心してご参加いただけます。

日時 平成29年 **10月31日(火)** 午前10時～正午 (受付9時30分)
定員 40名 (申込順) **申込み** 10/19 (木) までに 電話かFAXにて
場所 東大和市社会福祉協議会 会議室

～ご利用ください～

司法書士による 成年後見専門相談

成年後見制度ってどんなときに利用したらいいの？
後見人は誰が選んでどんな仕事をするの？
手続きや費用についてよくわからない。
⇒こんな疑問に司法書士が無料でお答えします。

日時 10月26日(木)・12月21日(木)・2月22日(木)
午後1時30分～4時15分 (1件につき45分)

弁護士による ふくし法律相談

判断能力が不十分な方の権利擁護に関すること
日常生活の中で困ったことや不安なこと
法律的な解決が必要なことなど
⇒弁護士が無料でお答えします。

日時 11月30日(木)・1月25日(木)・3月22日(木)
午後1時30分～4時15分 (1件につき45分)

両相談共通

場所 東大和市社会福祉協議会会議室

利用方法 予約制です。まず「あんしん東大和」にご連絡ください。
(月～金 午前8時30分～午後5時)
事前にご相談の概況をお伺いさせていただきます。

同時 開催

～司法書士と一緒に
考えましょう～

高齢者・障害者のための

成年後見相談会

- ・『成年後見制度』で何ができるの？
- ・老後の蓄えを安全確実に守るにはどうしたらいい？
- ・親戚が遠方だから、万一のときは誰を頼ればいいのか？

成年後見制度に関することや、相続・遺言、悪質商法被害など、あなたやご家族の悩みごとについて、司法書士がお答えします。お気軽にご相談ください。(無料)



日時 平成29年 **10月31日(火)**
午前9時～午後1時

相談時間 おひとり50分まで

会場 東大和市社会福祉協議会 会議室など

申込み等 予約制です

- 主催 公益社団法人成年後見センター・リーガルサポート東京支部
- 協力 東大和市社会福祉協議会「あんしん東大和」

シリーズ東大和社協災害対策

16



～当会の災害時に備えた取り組みをシリーズで紹介します～
 シリーズでお伝えしている東大和市社会福祉協議会(以下、社協)の災害時対策、第16回目となる今回は「南街・桜が丘地域防災協議会との連携」について紹介します。

●南街・桜が丘地域防災協議会とは

南街・桜が丘地域防災協議会(以下、同協議会)とは、第二小学校区域を中心とした21の自治会・マンション管理組合で組織された、市内でも随一の規模を誇る防災組織です。大規模災害が発生した際、南街・桜が丘地域における人命や家屋等を守っていくため、各自治会での防災組織作りと共に、各自治会及び関連機関との連携を図り、諸課題を協議・検討実施していくことを目的に組織されています。

●同協議会の取り組み

同協議会では、地域に対し、防災に関する知識の普及啓発を図り、また地震等に対する被害予防を推進するため、各種の防災訓練なども行っています。また、いざ災害が発生した際には、昨今特に重要と言われている情報の収集・伝達方法の確立や、出火防止・救出・給水等の応急対策などにも取り組んでおり、さらに、それら防災活動が円滑に行われるための資機材や備蓄品の確保も行っています。

そして、同協議会の特徴的なこととして「学童児の安全確保」に、たいへん力を入れており、これら地域内の学校(市立第二小学校・市立第一中学校・都立東大和南高校)

と連携を図っており、社協とも様々な場面で連携しています。以下、連携した取り組みを紹介いたします。



昨年度行われた総合防災訓練の様子

●具体的な活動

具体的には、地域での総合防災訓練や防災倉庫開設訓練、資器材・備蓄品の点検及び操作訓練、可搬ポンプ操作訓練、プールの水利用の給水訓練及び救急救命講習会など、様々な訓練を行っています。特に地域の総合防災訓練は、たいへん多くの方の参加があり、地域の防災意識の向上が図られている様子がうかがえます。

また、訓練に限らず、地域内17か所の公園の空間放射線量の測定を行ったり、その他、市や消防署、公民館、社協他各種関係機関及び第一回東京防災隣組に認定された文京区湯島の防災団体とも連携して様々な事業に取り組んでいます。(同協議会ホームページ参照)

●社協との連携

前述したとおり、各種関係機関とも積極的に連携を図っており、社協とも様々な場面で連携しています。以下、連携した取り組みを紹介いたします。

(社協への協力)

災害ボランティアセンター協議会への参加、災害ボランティアセンター設置・運営訓練

及びPTAとも連携して活動に取り組んでいることからわかります。また、女性班(たんぼぼ)の活動もたいへん盛んであり、防災に関する学習会や、訓練への積極的な参加がみられます。「防災Ⅱ男性の活動」だけでなく、女性目線での災害時対策はとても重要だということが、強く感じられます。

さらに、防災活動のみならず、各団体の事業にお互いに参加して、積極的に連携を深めるなど、地域の総合力を高めることを目指しています。

への協力。(会場提供、参加者呼びかけなど)。
 東大和ボランティア・市民活動センター運営委員会への参加。
 (社協が協力)
 同協議会や協議会内自治会が行う各種訓練(総合防災訓練、東大和南高校への防災教育など)への参加協力。

以上、今後も同協議会と社協と連携し、また各種関係機関とのネットワークを構築し、共に地域の防災活動を推進してまいりたいと思っております。

お知らせ

南街・桜が丘地域防災協議会総合防災訓練 9月30日(土) 9:40～12:10 市立第二小学校で開催します。(社協も避難所支援体験、車いす操作体験などのブースで協力します。)

※地域にお住いの方が対象となりますが、市内各自治会の役員等の方でご関心のある方はぜひご見学ください。

その他、同協議会の活動状況の詳細は同協議会ホームページ(南街・桜が丘検索)で報告していただきますので是非ご覧ください。また併せて、ポータルサイト「東大和どっこネット」でも各種活動が紹介されています。



女性班(たんぼぼ)を中心とした図上訓練の様子

誰もが安心して暮せるまちをめざして 見守り・声かけ活動

どんな活動?

ご近所の方が、お一人でお暮らしの方や、高齢者のみのご家庭等へ、ボランティアとしてうかがいます。

近年、地域のつながりが少なくなっているといわれていますが、この活動はお互いに声をかけ合うことのできる、ふれあいのある地域づくりを推進しています。

「家までは来てもらわなくても、それとなく気にかけてほしい」という場合、「見守り」もご利用いただけます。

本活動は「住み慣れた地域でいつまでも元気に!」をスローガンに、地域の先輩である高齢者を同じ地域に住む方々が支える活動です。「利用したい」「関心がある」という方は、当会へご連絡ください。ご家族からのご相談もお待ちしております。

協力員も募集中!

本活動にご協力いただける方も随時募集しております。ご興味がある方は当会までお問い合わせください ☎042-564-0012

ご利用までの流れ

- ① 社会福祉協議会へお電話ください。
- ② 日時を調整して、職員と協力員がお宅へうかがいます。
- ③ 訪問の回数や方法、連絡先等を確認し、申し込みしていただきます。
- ④ 協力員が定期的に訪問、または見守りを行います。

※わからないことや心配なことがあれば、当会までご相談ください。



たまちゃんの原作者田中さんからご提供いただいたものです。



義援金募金

7月19日～21日に東大和市駅前、玉川上水駅前で九州北部豪雨災害の義援金募金を行いました。たくさんの方々に協力いただきました。ありがとうございました。



向台老人ホーム納涼祭

7月30日にやまと苑の納涼祭、8月5日には向台老人ホームの納涼祭に招待いただきました。利用者さんや地域の方々にお会いでき、たまちゃんも大喜び。お祭りを一緒に楽しみました。

「しゃきょうのたまちゃん」

大活躍!!

善意のご寄付

次の方々から善意のご寄付をいただきました。厚くお礼申し上げます。皆さまからの寄付金は、地域福祉向上のための取り組みや、福祉団体への支援等に使用させていただきます。皆さまのご理解、ご協力をお願いいたします。なお、社会福祉法人に対する寄付金は、所得税法の寄付金控除が受けられます。

◎一般寄付 (敬称略、順不同)

氏名	金額
小林 幸扇	50,000円
昭和二十七年大和小学校卒業六年三組一同	5,460円
合林 利雄	5,000円
芝中ことぶき会	11,846円
東大和市ボランティア会	8,024円
高橋 満智子	5,000円
榎セレモア	100,000円
美容室 遊歩道	20,000円
石井 庸夫	30,000円
狭山4丁目自治会6区2班	22,500円
金子 英雄	55,000円
寿美山会	1,380円

合計金額 : 314,210円
※平成29年6月1日～平成29年8月31日 受付分

次のお店に当会の募金箱があります。ご協力をお願いいたします。

いなげや玉川上水駅前店、丸信青果、カフェ森の熊さん、とみん葬祭、音楽珈笛 音茶居、ミヤモト薬局、フタバドラッグストア、小川屋肉店、珈琲専門店シャロー、寿司大和、スーパー原幸東大和店、森の風接骨院、生そば大むら、進士薬局、クボタ米店、ハピネス西東京、ヘアーハウスケイズ、Yショップしまや、(有)宮崎商店、山崎米店(芝中支店、桜が丘支店)、(株)尾崎商店(本店・中央店)、珈琲倶楽部(順不同)

清原地区
東京街道団地
自治会

みなさんのまちの自治会活動をご紹介します。

シリーズ①

昭和38年に発足された東京街道団地自治会。現在、1,500世帯が加入しています。

当自治会のある清原地区は市内で一番高齢化率が高く、8月の時点では46%を超えています。そんな高齢者の多い自治会だからその取り組みをご紹介します。

高齢になると大変になることのひとつとして買い物があります。誰かに頼むのもいいけど、やっぱり自分の目で見て買い物をしたい!と思う人も多いのでは。そんな思いを少しでも叶えたいと自治会長の武藤さんが知り合いの農家の方に相談し、月に2回、自治会集会所で野菜を販売することを始めました。

新鮮な野菜を自分の目で見て買えるとあって、毎回多くの方が買い物に訪れ、そこではご近所どうしの会話もはずみます。今後は野菜以外の品物も販売して高齢者の方にさらに喜んでいただきたいとのことです。


自分のお店を販売したいという事業者の方がいらっしゃれば、ぜひ、自治会事務所にご相談ください。(無料で場所の提供のみを行っています)

お米やお水、トイレトーパーなどの重い日用品など大歓迎です!

野菜販売 毎月 第2・4土曜日(変更あり) 11:00～12:00 開催中

お問い合わせ先 東京街道団地自治会事務所 ☎042-564-9589

※毎週水曜日休み



ご存じですか??
「ウエルカム」

ウエルカムは、精神障害を抱えた方々が地域で安心して自分らしく生き生きとした生活を送れるように、一緒に考え支援する場です。
面接・電話による相談やプログラムを行っています。また、くつろげる場が欲しい時、仲間が欲しい時に、気軽に立ち寄れる憩いの場の提供も行っていきます。
お気軽にご相談・お問い合わせください。

開所時間
月・水・金曜日
🕒 午前9時から午後6時30分まで
火・木・土曜日
🕒 午前9時から午後5時まで

【お問合せ】
☎042-564-0888 (相談)

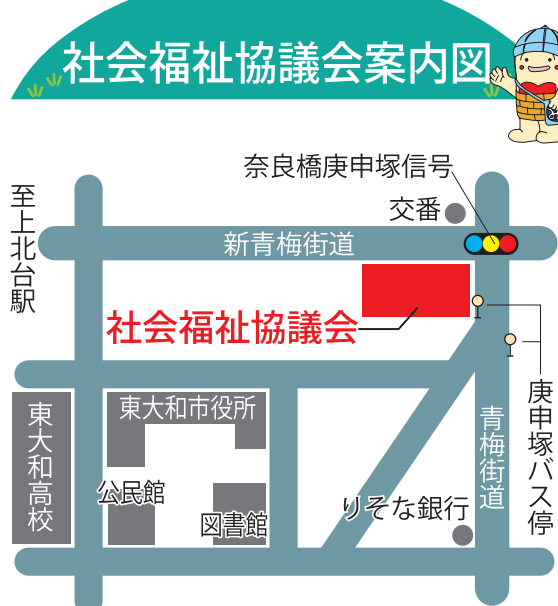
九州北部豪雨災害 義援金募金 集計結果報告

7/19(水)～7/21(金)に東大和市駅前、玉川上水駅前において街頭募金を行いました。皆さまにご協力をいただき、下記のとおり募金があつまりました。

総合計 ￥229,358

ご協力いただき、ありがとうございました。集まった義援金は7/24(月)付けで中央共同募金会に振込みをしております。
街頭募金は終了いたしましたが、引き続き店内募金、窓口募金で義援金を受け付けております。
ご協力をよろしくお願いいたします。

社会福祉協議会案内図




至東大和市駅

至上北台駅

東大和高校
東大和市役所
公民館
図書館
りそな銀行
青梅街道
庚申塚バス停
社会福祉協議会
新青梅街道
奈良橋庚申塚信号
交番

交通機関
◎東大和市駅より「イオンモール」「東村山駅」「青梅車庫」行きにて庚申塚バス停下車
◎多摩都市モノレール上北台駅より徒歩12分

一福祉のことならなんでも
お気軽にご相談くださいー
東大和市社会福祉協議会



さわやかサービスの協力会員として 活動しませんか？

さわやかサービスでは、市民相互の助け合い活動を実施しています。ボランティア精神を基に、協力会員として登録していただき高齢者への家事援助サービス、子育て、産前産後の支援サービスなどの活動をしていただくものです。
現在、サービスの担い手となる協力会員を募集しています。仕事や家事、子育ての合間の時間を使ってご一緒に活動してみませんか？
協力会員になるには、「さわやか講座」を受講していただけます。訪問介護員・看護師・保育士等の有資格者は、受講しなくても協力会員に登録できます。子育て支援は、子育て経験があれば登録できます。

◎「さわやか講座」を開催します。
上記「さわやか講座」を平成29年11月28日(火)午前10時から社会福祉協議会にて開催いたします。協力会員として登録したい方、さわやかサービスに関心のある方、自分自身のために勉強したい方、お気軽にご参加ください。

問合せ・申込み 社会福祉協議会 さわやかサービス ☎042-567-0013

～わたくしたちは福祉のまちづくりを応援しております～

東京都 福祉人材センター 多摩支所

福祉のお仕事をお探しの際は、どうぞご利用ください！

開所日：月曜日～金曜日 開所時間：9:00～17:00
(相談受付時間 9:00～11:30、13:00～17:00)
休業日：土曜、日曜、祝日、年末年始(12/29～1/3)
〒190-0012 東京都立川市曙町2-34-13 オリピック第3ビル7階
TEL.042-595-8422 FAX.042-595-8432



JR 立川駅北口より徒歩5分

ボランティアセンターからのお知らせ

お問い合わせは、
☎042-564-0035までお気軽にどうぞ！



秋涼のコースを一緒に歩きませんか

ふれあい歩こう会を次のとおり実施いたします。体力などに応じて好きなコースにご参加ください。涼やかな青空のもと、さわやかなひとときを一緒に楽しんでみませんか。

ふれあい歩こう会 秋

▼対象 市内在住で、65歳以上の方

▼期日 10月19日(木)

▼集合 奈良橋市民センター

▼受付 午前9時～9時30分

- ▼コース
- ① 一般コース 約4・5 km
○都立東大和公園→多摩湖自転車道→二ツ池公園
 - ② 健脚コース 約7・4 km
○都立東大和公園→多摩湖自転車道→鹿島橋→郷土博物館前
 - ③ のんびりコース 約2・2 km
○狭山緑地→郷土博物館前

- ▼その他
- ・参加証をお持ちの方は、ご持参ください。
 - ・終了後、集合場所で昼食をお配りいたします。
- ▼申し込み
- 10月6日(金)までに当会
(☎042-564-0012)へ
お電話ください。
- なお、老人クラブ会員の方は、各会長を通じてお申し込みください。

第28回 がんばれ自分!! みんなの作品展



東大和市ボランティア会（東大和で活動しているボランティア団体です）では作品展を開催します。

日頃の活動や作業の中で制作された作品の展示と市民相互の交流を目的としています。

どうぞお気軽にご来場ください。

- ▶参加団体 市内の障害児・者団体、共同作業所、高齢者施設
- ▶日時 9月29日(金) 12時～17時
9月30日(土) 10時～16時
- ▶場所 中央公民館ホール
- ▶問合せ 東大和市ボランティア会 尾松
TEL 042-565-8715



歯みがき大好き いきいき 元気! 第11回 歯ミカップ



今年も障害者の歯と口の健康づくりを地域で考え、発信する集い「歯ミカップ」(歯ミガキワールドカップの略)を開催します。「歯ミカップ」では、毎年障がい者施設での歯みがきや口の健康を守るための取組、障がいのある方が各自で行っている健康な歯・口をつくる工夫や努力を表彰、発表いたします。当日は楽しいプログラムを用意し、地域の皆さまとご家族やお友達のご参加をお待ちしております。皆さまお誘い合わせのうえお出かけください。歯ミカップで会いましょう!

プログラム

- ★歯ミカップ表彰式
受賞者取組発表 個人賞 施設賞 私のありがとう賞 平井記念賞
- ★健口体操…〈講師〉原 眞奈美 氏(健康運動指導士)

- 【開催日時】 10月19日(木) 午後1時30分から午後3時まで
- 【会場】 東大和市 Rondominnnaの体育館 (東大和市桜が丘2-167-13)
- 【問合せ】 多摩立川保健所 企画調整課 保健医療担当 (所在地:立川市羽衣町2-63)
☎042-524-5171 FAX:042-528-2777
※手話通訳がつかます。必要な方は、事前に上記までご連絡ください。
※お車でのご来場について、事前に上記までお問合せください。
※ご来場の際には上履きをご持参ください。

あなたやあなたの施設も応募してみませんか!
歯と口の健康づくりに取り組んでいる障がいのある方(個人・施設)、ぜひご応募ください。
応募期限: 9月8日(金)まで
※応募については、多摩立川保健所ホームページをご覧ください、電話でお問合せください。

募集中!!



【主催】 歯ミカップ実行委員会 【共催】 東大和市

ボランティアセンターからのお知らせ

お問い合わせは、
☎042-564-0035までお気軽にどうぞ！

東大和ボランティア・市民活動センター運営委員会

この度、東大和ボランティア・市民活動センターでは「運営委員会」を設置いたしました。運営委員会は、市内で活動している様々な方々に委員になっていただき意見や情報を取り入れ、ボランティア・市民活動に係わる多様な企画や事業展開を図ってまいります。また、以下の指針をもとに取り組んでいきます。

① つなぐ

ボランティアを行う人、必要とする人、ボランティアに関心がある人など、多くの市民の方が気軽に集えるとともに、多くの情報が集まるセンターをめざします。

② つなげる

市民とボランティア、福祉施設とボランティア、ボランティア同士、ボランティア・市民活動団体同士など、人と人、人と情報のつながりから、東大和全体をつないでいきます。

③ つくる

多くの人が関心をもつ新たな企画や、「つどいや」「つながり」を行いやすい環境、ボランティア・市民活動を行いやすい環境をつくらせていきます。

④ つたえる

ボランティア・市民活動に係わるさまざまな情報や、市民の参加を啓発する情報などを発信していきます。

今後は特に情報収集・発信、つながりや拠点づくりなどを進めていこうと会議で話し合っています。新しく動き始めた運営委員会の取り組みにご注目ください。



ボランティア情報！

○福祉祭ボランティア募集！

11月12日(日)に開催される第40回福祉祭(社会福祉協議会主催)のスタッフとして、当日の会場案内や駐輪場整理をしていただくボランティアを募集しています。市内の福祉団体等が一堂に会し、盛大に行われるお祭りです。ボランティアをはじめ多くの市民のご協力により開催されています。※半日単位での活動で結構です。ボランティアは初めてという方も大歓迎です。きっかけづくりに是非どうぞ！

○パソコンでのテープおこしのボランティア募集

市内にある精神障害者のための共同作業所「あとリエトントン」では、パソコンを使ってテープおこしのお手伝いをおこなっていただける方を募集しています。パソコンが出来る方、ぜひご協力お願いします。日程などの詳細はこちらまでお問合せください。

※あとリエトントン
☎042-566-3920
住所：南街5-69-6-101

※他にもいろいろな活動があります。活動先一覧表もありますので、必要な方はボランティア・市民活動センターまでご連絡ください。また、ボランティアに関するご相談がありましたら、お気軽にお問合せください。

補聴器

認定補聴器技術者常駐
久米川補聴器専門店
—出張相談承ります—

0120-51-4133

久米川駅南口徒歩1分
東村山市栄町2-21-3
木曜日定休 駐車場有

地元だからその「安心」と「信頼」

とみん葬祭

直葬 15万円(税別)

家族葬 25万円(税別)

東大和市指定業者

0120-594-419

24時間年中無休

本社:東大和市清原2-1279-7

ご自宅で受けられる マッサージです

お試し体験
マッサージ
を実施中!!

医療保険適用

※ただし申請には医師の同意書が必要。お気軽にご相談下さい。

—やさしい心とあたたかな手をお届けします—

てあて在宅マッサージ

医療のあしたをてあてする株式会社てあて

0120-405-032

●お問い合わせ・ご相談・お申し込みは…



国家資格を持った
マッサージ師が、

身体機能の維持・回復を目的

とした施術を行います

歯の往診治療なら萩山歯科医院へ

東村山市萩山町1-3-9

☎042-348-8848

- 入れ歯の修理・作製、
 - 虫歯・歯周病の治療、
 - 口腔ケア(清掃)、
- のご相談

ご自宅や施設等へ
訪問いたします



健康保険・生活保護・介護保険・指定医

訪問・在宅カット承ります!

全国介護美容福祉協会
会員の店

お一人で外出が困難な方
のご自宅に訪問致します

カット料金 ¥2,700

美容室くるくるへあー

奈良橋2-603-1-103
☎042-563-8699

介護老人保健施設

プラチナ・ヴィラ東大和

入所、通所リハ、
ご利用希望の方は
ご見学・ご相談ください。

[HP] <http://www.t-group.net>

医療法人 徳寿会

場所:東大和市芋窪6-1284-1
042-843-6557

~わたくしたちは
福祉のまちづくりを
応援しています~

